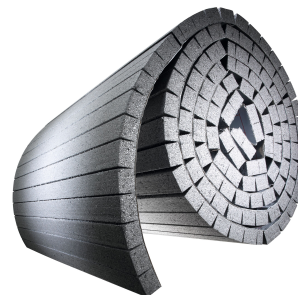


# Roll LAMBDA-T Tipo 4

## Descrizione del prodotto

Con swisspor Roll LAMBDA-T Tipo 4 si possono ottenere anche caratteristiche ottimali di isolamento termico per un perfetto isolamento anticalpestio. Rivestito con un foglio PP accoppiato prestampato. Colore argento, con armatura integrata e sovrapposizione autocollante. I materiali isolanti swisspor devono essere tenuti al riparo dai raggi diretti del sole e dall'umidità. Per coprire i materiali isolanti evitare le pellicole scure o trasparenti.



**Formato** Rollenbreite 1000 mm

**Spessore** 22/20 - 43/40

## Valori tecnici

Caratteristica	Simbolo	Norma	Valore	Unità
Valore nominale conduttività termica	$\lambda_D$	279	0.031	W/(m·K)
Capacità termica specifica	c		0.39	Wh/(kg·K)
Reazione al fuoco		13501-1	E	
Gruppo di reazione al fuoco		AICAA	RF3 (cr)	
Densità			~ 15-20	kg/m <sup>3</sup>
Resistenza alla diffusione del vapore acqueo	$\mu$	12086	~ 30	
Rigidità dinamica	s'	29052-1	≤ 30	MN/m <sup>3</sup>
Comprimibilità $d_L - d_B$	c	381.101 o 13162 o 12431	≤ 3	mm
Misurazione / Impiego nei sottofondi		251	A, B, C, C2	Categoria
Temperatura massima di applicazione			75	°C